

MAGISCHE AFMETINGEN

Het hotel is van alle gemakken voorzien en alles in stijl met de thema's

Sprookjesachtig slapen: Een droom die uit komt

Iedereen in de Benelux is wel bekend met kabouter Plop, Samson en Gert. Het zijn de eigen jeugdherinneringen of die van (klein) kinderen. Vrolijke of spannende avonturen: het aanbod van Studio 100 is veelzijdig. Magie en vermaak zijn de sleutelwoorden.

In België, Nederland, Duitsland en Polen zijn de parken van Plopsa enorm geliefd en goed bezocht. Naast een parkbezoek is het nu ook mogelijk om te blijven logeren bij Mega Mindy, Piet Piraat en vele anderen. Kamers die zo ingericht zijn dat de bewoners zich wanen in de wereld van hun

geliefde televisie idool. Vanaf vorig jaar is het mogelijk geworden om een kamer te boeken in het Plopsa hotel in De Panne.

De Panne

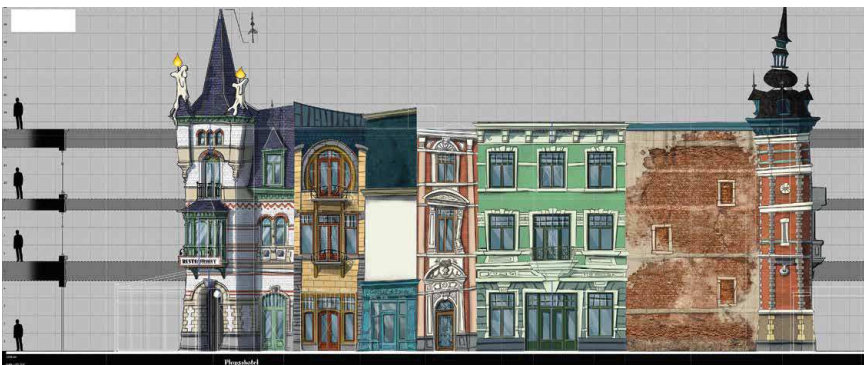
In 2020 bestond het park Plopsaland De Panne 20 jaar. Hetzelfde jaar stond ook in teken van de bouw van Plopsa Hotel. Het hotel, met maar liefst 117 themakamers, opende haar deuren in april 2021 en maakt nu dromen waar van kinderen, ouders en grootouders. Vanaf ver kan het Plopsahotel worden gespot door zijn sprookjesachtige architectuur. En eenmaal binnen wordt de beleving alleen nog maar versterkt.

Centraal en slim gebouwd

Het Plopsa Hotel – een project van 20 miljoen euro – is gebouwd op het domein van Plopsaland in De Panne en is geplaatst tussen de hoofdingang van Plopsaland en het zwemparadijs Plopsaqua. Het L-vormig hotel is ingericht met 2 bars, een restaurant, 3 vergaderruimtes en een centraal atrium van 3 verdiepingen hoog in theatervorm. De hogere verdiepingen bestaan uit 117 kamers. Ook kunnen de hotelgasten hun auto veilig kwijt in de ondergrondse parking die 42 plaatsen telt.

3D BIM en decoratie

Een groots project voor grootse beleving vraagt om hoogtechnologische technieken. Het hele project is gestuurd via 3D BIM door BM Engineering. Zij hebben magie weten te combineren met technologie. Door veel afstemming met creatieve decorateurs van Plopsa en de afdelingen stabiliteit, technieken en BIM, konden essentiële bouwvoorschriften zoals bijvoorbeeld brandbeveiliging, akoestiek en ventilatie worden gecombineerd met decoratie.



Dromen komen verantwoord uit

Plopsahotel

Magische afmetingen

De prachtige hoogtes van de houten ramen en deuren geven het totaal een majestueus gevoel. Logischerwijs verlangen deze groot formaat deuren een extra prestatie van de sloten. De wens is om makkelijk in en uit te kunnen lopen en dat de deuren vergrendeld kunnen worden op gewenste tijden. Wanneer de deur gesloten is dan moet het mogelijk zijn om de deur op afstand te kunnen openen.

Door gebruik te maken van de A-TS modulair is het mogelijk om een deurhoogte te halen tot 3100 mm. Deze A-TS meerpuntssluiting die modulair verlengbaar is, zorgt voor perfecte vergrendeling waardoor de deur over de volledige hoogte afgesloten is. Dit zorgt dat tocht en vocht buiten blijven en het voorkomt kromtrekken. Omdat de A-TS automatisch vergrendelend is, is het ook voor hotels een zeer praktisch slot. De deur is op afstand te bedienen en door gebruik te maken van de dagstandfunctie kan de deur worden opgeduwd zonder sleutel. Ideaal voor een hotel waar veel inloop is.



Grote raampartijen en deuropervlaktes geven het gebouw een groteske uitstraling

De ogen van het gebouw

Ook de ramen zijn van serieuze afmetingen. Daarvoor is gekozen voor MULTI POWER met verdeckte scharnieren. Dit veelzijdige beslag zorgt ervoor dat een compacte bouwwijze toepasbaar is voor grote, zware ramen tot 150 kg. Het esthetische beslag past bij deze decoratieve omgeving. Ondanks dat het nauwelijks zichtbaar is, zorgt het voor een prettig bedienbaar raam dat onderhoudsvriendelijk is en geen vuil afzet. Ook is het mogelijk om alleen het raam in kiepstand te zetten. Extra veilig met kleine kinderen.

Speciale vormen en wensen

Zowel de ramen als de deuren zijn gefabriceerd door het familiebedrijf Devos BV in Kluisbergen (www.devos-hout.be). Zij hebben ook al eerder specifieke ramen en deuren gemaakt voor o.a. het Plopsaqua en Plopsa theater. Devos BV is gespecialiseerd in het produceren en plaatsen van op maat gemaakte ramen en deuren in hout. Zij staan voor kwaliteit en innovatie. ●



Bouwpartners

Plopsa Hotel NV (Adinkerke) – bouwheer
Architectenbureau PCP (Genk) – architect

Gilleman NV (Oudenaarde) – aannemer kelder
Furnibo (Veurne) – aannemer ruwbouw

BM Engineering (Kortrijk) – stabiliteit + ontwerp speciale technieken
Ramen en deuren Devos